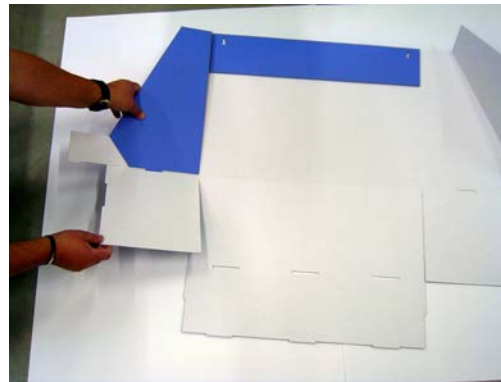
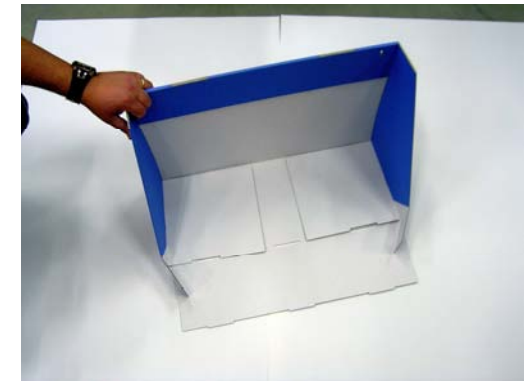


# Aufbauanleitung Polizei Display groß



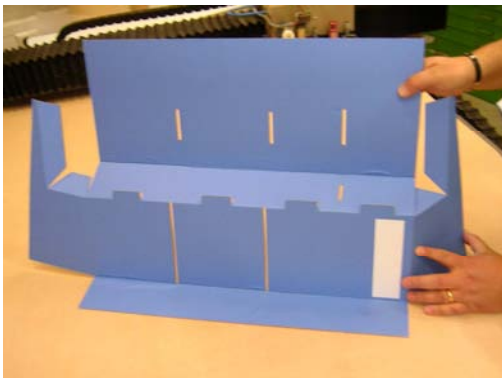
Seitenteile des Korpus einfalzen



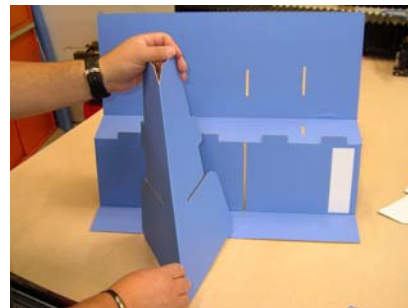
Korpus aufstellen



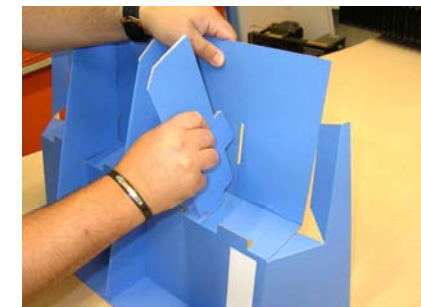
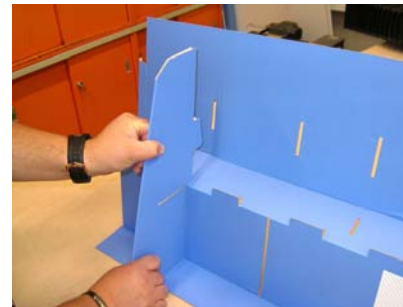
Vorderseite über Seitenlaschen nach innen stülpen

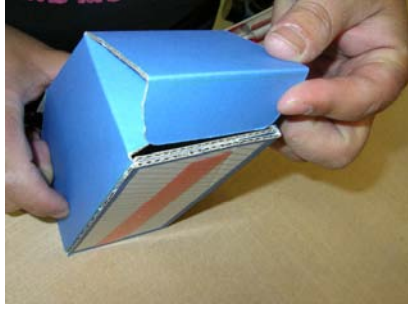
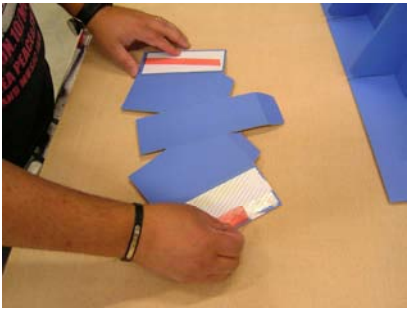


Einsatz aufrichten



Trennsteg zusammenklappen und in Einsatz einstecken





Füllstück zufalzen, Seitenlasche kleben und Kopflasche einstecken, Klebeabdeckung abziehen und ankleben, Einsatz in Korpus einsetzen, Topschild in Schlitze einstecken



Fertiges Display